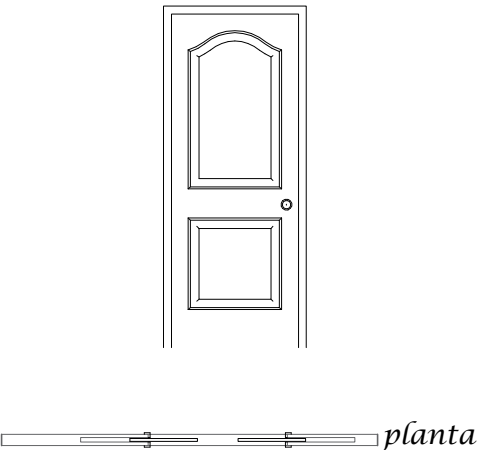
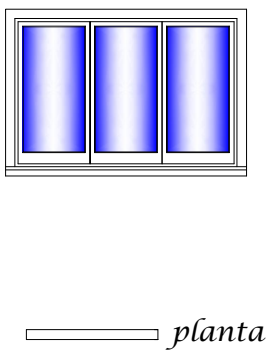
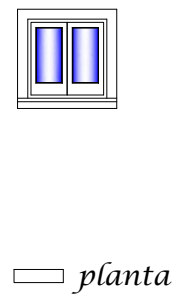
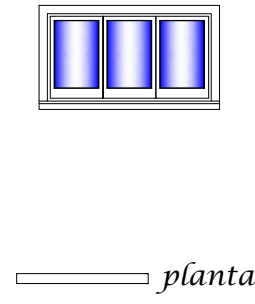
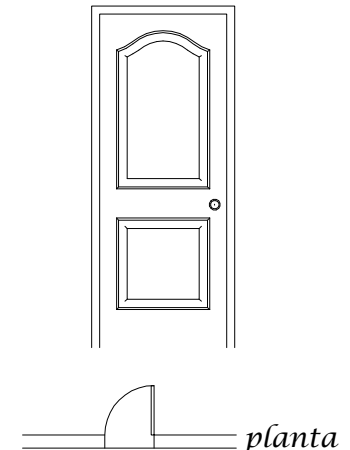
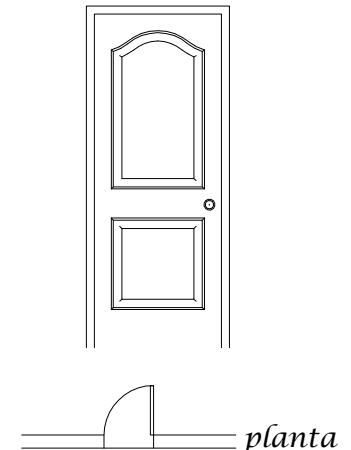
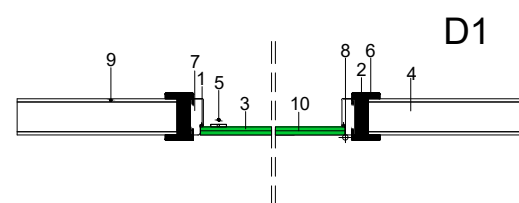


TIPOLOGIA	Ve.05	Ve.01	Ve.03	Ve.02	Ve.05	Ve.06
						
Dimensões	1.85*2.10m	1.20*1.80m	0.70*0.50m	1.20*1.20m	0.96*2.10m	0.75*2.10m
Quantidade	1 unidades	14 unidades	6 unidades	01 unidades	5 unidades	7 unidades
Funcionalidade	Correr- 2 folha	Correr- 3 folhas	Correr- 2 folhas	Correr- 3 folhas	Batente- 1 folha	Batente- 1 folha
Material	Caixilharia em alumínio painel opaco.	Caixilharia em alumínio com vidro simples de 6 mm.	Caixilharia em alumínio com vidro simples de 6 mm.	Caixilharia em alumínio com vidro simples de 6 mm.	Caixilharia em alumínio painel opaco.	Caixilharia em alumínio painel opaco.

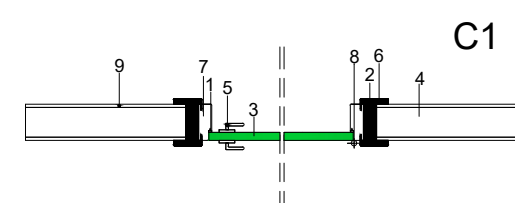
PORMENOR DA JANELA



LEGENDA

- 1- Borracha Batente
- 2- Espuma de Poliuretano
- 3- Janela de Madeira
- 4- Parede em alvenaria
- 5- Fecho em inóx
- 6- Guarnição
- 7- Aro
- 8- Dobradiça
- 9- Revestimento em argamassa de cimento e reboco
- 10- Reboco

PORMENOR DA PORTA



LEGENDA

- 1- Borracha Batente
- 2- Espuma de Poliuretano
- 3- Porta de Madeira
- 4- Parede em bloco de cimento
- 5- Puxador em inóx
- 6- Guarnição
- 7- Aro
- 8- Dobradiça
- 9- Reboco

Requerente: MECES

Especialidade / Fase : Arquitectura
Licenciamento

Obra: Projecto de Construção de Um Escola Profissional

Técnico responsável:
Abdinego Rodrigues/Yanik Quaresma

Designação:
Detalhes de Mapa de Vão

Desenhado por:
Abdinego Rodrigues/Yanik Quaresma

Local: S. Tomé e Príncipe
Número: P00

Março de 2025

Escala:
1:100